

BAXI



ЛУНА 3

КАТАЛОГ

- Март 2014 -

КАК ЧИТАТЬ КАТАЛОГ ЗАПАСНЫХ ЧАСТЕЙ

В каталоге запасных частей, после рисунков, находятся списки деталей котлов. Вот, что означают различные колонки:

Поз. (Позиция)	Идентификационный номер детали, который используется на рисунке котла.
Наименование	Краткое описание детали
Код	Код детали, применяемый на Вахі SpA
Tab XX	XX является номером рисунка соответствующего котла
От номера	Буква (год) идентифицирующая начало производства детали (взята из номера котла); например, C005 : (C - обозначает десятилетие 2010-2019; первая цифра, после буквы определяет год в десятилетии 0 → 2010, 1→2011 и т.д.; вторая и третья цифры обозначает номер недели в году – 05 неделя.
До номера	Буква (год) идентифицирующая конец производства детали (взята из номера котла); например, B915 : (B - обозначает десятилетие 2000-2009; первая цифра, после буквы определяет год в десятилетии 8 → 2008, 9→2009; вторая и третья цифры обозначает номер недели в году – 15 неделя.

Обновлённая нумерация введенная после 1 января 2012 года

От номера	Дата (год и неделя) идентифицирующая начало производства детали (взята из номера котла). например: 1205 : (1 - обозначает десятилетие 2010-2019; 2 – обозначает год) – 05 неделя Если ячейка «от номера», в строке, пустая, значит деталь используется с начала производства котла..
До номера	Дата (год и неделя) идентифицирующая конец производства детали (взята из номера котла); например: 1235 : (1 - обозначает десятилетие 2010-2019; 2 – обозначает год) – 35 неделя Если ячейка «до номера», в строке, пустая, значит деталь используется.

Синим курсивом выделяется устаревшая деталь, которая уже не устанавливается (либо пока ещё устанавливается) на котлы и заменена более новой.
Если клеточка пустая, деталь не изменялась и находится в использовании с начала производства котла

Взаимозаменяемость Определяет взаимозаменяемость между новой деталью и старой.
YES (ДА) – детали взаимозаменяемы
NO (НЕТ) – детали НЕ взаимозаменяемы
Если в ячейке «До» строки детали указано Нет, а в ячейке «От номера» новой детали указано «Да» - то это значит, что новую деталь можно устанавливать вместо старой.

<u>Серия котла</u>	Модель	Номер таблицы	Примечания
CSE452243660	LUNA3 240 i	Tab 413	
CSE455313660	LUNA3 1.310 Fi	Tab 415	Одноконтурный котёл с встроенным 3-х ходовым клапаном. Подключение бойлера см. стр. 12
CSE456243660	LUNA3 240 Fi	Tab 414	
CSE456283660	LUNA3 280 Fi	Tab 414	
CSE456313660	LUNA3 310 Fi	Tab 414	
CSE452243661	LUNA3 240 i	Tab 413	Новая группа входа и выхода и предохранительного клапана, теплообменника и его новых уплотнительных колец. Бак 8л.
CSE456243661	LUNA3 240 Fi	Tab 414	Новая группа входа и выхода и предохранительного клапана, теплообменника и его новых уплотнительных колец. Бак 8л.
CSE456283661	LUNA3 280 Fi	Tab 414	Новая группа входа и выхода и предохранительного клапана, теплообменника и его новых уплотнительных колец. Бак 10л.
CSE456313661	LUNA3 310 Fi	Tab 414	Новая группа входа и выхода и предохранительного клапана, теплообменника и его новых уплотнительных колец. Бак 10л.
В таблице коды новых деталей выделены сиреневым цветом.			

Затемнением указаны детали устанавливаемые также в котлы Star Digit Westen

Примечание:


Уникальный номер котла и Серия котла дублируются в табличке на левой панели внутри котла. Используйте данные о серии котла для точного определения кода детали.

Желтым выделены наиболее используемые



Код


Позиция		Код	240 i	1.310 Fi	240 Fi	280 Fi	310 Fi	240 i	240 Fi	280 Fi	310 Fi	Ди	От номера	Взаимозам
			CSE452243660	CSE456313660	CSE456243660	CSE456283660	CSE456313660	CSE452243661	CSE456243661	CSE456283661	CSE456313661			
1	задняя крепёжная рейка	5683090	X	X	X	X	X	X	X	X	X			
2	левая панель LUNA3	5116190	X					X						
2	левая панель LUNA3	5681390		X	X	X	X		X	X	X			
3	правая панель LUNA3	5116170	X					X						
3	правая панель LUNA3	5681380		X	X	X	X		X	X	X			
4	передняя панель LUNA3	5115970	X	X	X	X	X	X	X	X	X			
5	верхняя крепёжная рейка	5110290	X	X	X	X	X	X	X	X	X			
6	нижняя крепёжная рейка	5109640	X	X	X	X	X	X	X	X	X			
8	трубка пневмореле L=270	5408080		X	X	X	X		X	X	X			
9	ограничитель забора воздуха	5108700		X	X	X	X		X	X	X			
10	фланец дымоотводного устройства	5207060		X	X	X	X		X	X	X			
11	прокладка дымоотвода	5407890		X	X	X	X		X	X	X			
12	заглушка отв. всасывания воздуха	5108690		X	X	X	X		X	X	X			
13	кольцевая прокладка	5407400		X	X	X	X		X	X	X			
15	зажимное кольцо	600530		X	X	X	X		X	X	X			
17	устройство вытяжки LUNA3	5213750		X	X	X	X		X	X	X			
18	устройство Вентури	5407050			X				X					
18	устройство Вентури	5413850		X		X	X			X	X			
21	прокладка расширительного бака	5402050	X	X	X	X	X	X	X	X	X			
22	вентилятор - 80	5653850			X				X					
22	вентилятор - 105	5655730		X		X	X			X	X			
23	пневмореле 1,2mBAR honeywell	618470			X							C120		
23	пневмореле 1,2mBAR HUBA	628150			X							C144		
23	пневмореле (0,6mBAR honeywell)	628610		X		X	X			X	X			
23	пневмореле 1,2mBAR honeywell	628640							X					
23	пневмореле 1,2mBAR honeywell	628640			X								C121	да
23	пневмореле 0,6mBAR HUBA	628770		X		X	X					C144		
23	пневмореле (0,6mBAR honeywell)	5663820		X		X	X					C120		
23	пневмореле 0,6mBAR HUBA вентилируемое	710789900							X	X				
23	пневмореле 0,6mBAR HUBA вентилируемое	710789900		X		X	X						C145	да
23	пневмореле 1,2mBAR honeywell	710790300							X					


Позиция	 каталог 03/2014	Код	240 i	1.310 Fi	240 Fi	280 Fi	310 Fi	240 i	240 Fi	280 Fi	310 Fi	До	От номера	Взаимозам
			CSE452243660	CSE455313660	CSE456243660	CSE456283660	CSE456313660	CSE452243661	CSE456243661	CSE456283661	CSE456313661			
24	трубка компенсации газ клапан 4,5x8 L=170	5414320		X	X	X	X		X	X	X			
25	вытяжной колпак в сборе LUNA3	5681090		X	X	X	X		X	X	X			
27	каркас камеры сгорания 31KW	5680950		X		X	X			X	X			
27	каркас камеры сгорания 24KW	5681180			X				X					
27	каркас камеры сгорания АТМ	5681700	X					X						
28	боковая термоизоляционная панель	5213190	X	X	X	X	X	X	X	X	X			
29	задняя термоизоляционная панель	5213290	X	X	X	X	X	X	X	X	X			
30	передняя термоизоляционная панель(изм	5213320	X					X				!!!!		
30	передняя термоизоляционная панель	5213340		X	X	X	X		X	X	X			
31	передняя крышка	5108030	X					X						
31	передняя крышка 80	5111840			X				X					
31	передняя крышка 105	5111850		X		X	X			X	X			
32	теплообменник 24KW с клипсами	620860	X		X			X	X					
32	теплообменник 31KW с клипсами	620870		X		X	X			X	X			
32	теплообменник 31KW с клипсами	5680990		X		X	X			X	X			
32	теплообменник 24KW	5681190	X		X			X	X					
33	кольцевая прокладка 22 x 3	5403130	X	X	X	X	X					1311		
33	кольцевая прокладка 21,5 x 3	710963000						X	X	X	X			
33	кольцевая прокладка 21,5 x 3	710963000	X	X	X	X	X						1312	да
34	крепежные клипсы теплообменника	5113650	X	X	X	X	X	X	X	X	X			
35	расширительный бак 10 литров	5608840		X		X	X					C017		
35	расширительный бак 10 литров	5690740		X		X	X						C018	да
35	расширительный бак 8 литров	5625560	X		X							C014		
35	расширительный бак 8 литров	5625570						X	X					
35	расширительный бак 8 литров	5625570	X		X								C015	да
35	расширительный бак 10 литров	5690740		X		X	X						C018	
35	расширительный бак 10 литров	5690740								X	X			
36	трубка расширительного бака	5653290	X	X	X	X	X	X	X	X	X			
37	передняя панель закрытой камеры	5653710			X				X					
37	передняя панель закрытой камеры	5655750		X		X	X			X	X			
38	прокладка глазка контроля пламени	5401610		X	X	X	X		X	X	X			
39	стекло глазка контроля пламени	5203930		X	X	X	X		X	X	X			
40	рамка глазка контроля пламени	5115590		X	X	X	X		X	X	X			




Код

Позиция	Код	240 i	1.310 Fi	240 Fi	280 Fi	310 Fi	240 i	240 Fi	280 Fi	310 Fi	До	От номера	Взаимозам
		CSE452243660	CSE455313660	CSE456243660	CSE456283660	CSE456313660	CSE452243661	CSE456243661	CSE456283661	CSE456313661			
41	горелка в сборе 15 элементов	5653300	X	X	X	X	X	X	X	X			
42	элемент горелки	5604090	X	X	X	X	X	X	X	X			
43	рампа подачи газа с инжекторами 1,18	606140	X		X			X	X				
43	рампа подачи газа с инжекторами 1,28	5680970		X		X			X	X			
44	комплект инж-в сжиж. G31 газа d0,74 - 15шт	601520	X		X			X	X				
44	комплект инж-в прир G20 газа d1,28 - 15шт	608430		X		X			X	X			
44	комплект инж-в прир G20 газа d1,18 - 18шт	608440	X		X			X	X				
44	комплект инж-в сжиж. G31 газа d0,77 - 15шт	608450		X		X	X		X	X			
45	прокладка рампы подачи газа	5407940	X	X	X	X	X	X	X	X			
46	фланец с прокладкой рампы подачи газа в сб.	5657180	X	X	X	X	X	X	X	X			
47	прокладка рампы подачи газа	5407810		X	X	X	X		X	X			
48	основание горелки	5116650	X					X					
49	колпачок фланца дымохода	5207070		X	X	X	X		X	X			
59	кабель электрода зажигания	8419050	X	X	X	X	X	X	X	X			
61	изоляционный колпачок электрода	5404920	X					X					
61	изоляционный колпачок электрода	5407830		X	X	X	X		X	X			
62	штуцер компенсационной трубки	5409570		X	X	X	X		X	X			
63	электрод зажигания (или контроля пламени)	8422570	X	X	X	X	X	X	X	X			
70	трубка насос/теплообменник	5688900	X	X	X	X	X		X				
70	трубка насос/теплообменник	711192200						X		X			
72	насос UP 15-60/CONNECTOR - разъём	5659550		X		X	X			X			
72	насос UP 15-50/CONNECTOR - разъём	5661200	X		X			X	X				
73	автоматический воздухоотводчик	607290	X	X	X	X	X	X	X	X			
74	кольцевая прокладка 14x1,78	5406360	X	X	X	X	X	X	X	X			
75	прокладка	5404670		X	X	X	X		X	X			
76	Теплообменник ГВС на 12 пластин	5686670	X		X								
76	Теплообменник ГВС на 14 пластин	5686680				X	X				X		
76	Теплообменник ГВС на 12 пластин 166 мм	711612800						X	X			02.2014	
76	Теплообменник ГВС на 14 пластин 166 мм	711613000								X	X		02.2014
76	Теплообменник ГВС на 20 пластин 166 мм	711613200											
77	прокладка вторичного теплообменника	5404520	X		X	X	X						
77	прокладка ГВС теплообменника кольцевая	711613500						X	X	X	X		02.2014
80	гидравлический узел подачи (одноконтурные)	5655650		X									

Позиция	 каталог 03/2014	Код	240 i	1.310 Fi	240 Fi	280 Fi	310 Fi	240 i	240 Fi	280 Fi	310 Fi	До	От номера	Взаимозам
			CSE452243660	CSE455313660	CSE456243660	CSE456283660	CSE456313660	CSE452243661	CSE456243661	CSE456283661	CSE456313661			
80	входная гидрогруппа (2-х конт. вставной картридж)	5693860	X		X	X	X							
80	входная гидрогруппа (2-х конт. вставной картридж)	711608300						X	X	X	X		02.2014	
81	фильтр и турбинка ГВС в сборе	620340	X		X	X	X	X	X	X	X			
87	элемент соединения насоса	631680	X		X	X	X						1302	да
87	элемент соединения насоса	5210710	X		X	X	X					1301		
87	элемент соединения насоса	711652300						X	X	X	X		02.2014	
90	кран наполнения системы в сборе	611930	X		X	X	X	X	X	X	X			
91	кран слива	5652030	X	X	X	X	X	X	X	X	X			
92	гидравлический предохранит клапан 3 бар	9951170	X	X	X	X	X							
92	гидр предохранительный клапан 3 бар под скобу	710109400						X	X	X	X		02.2014	
98	трубка бай-пасса в сборе	5672770		X										
99	крепежные клипсы трубки байпасса	8380850		X										
102	3-х ходовой клапан/трубка бп - одноконтурн.	5683540		X										
102	3-х ходовой клапан/без трубки байпасса	5696200	X		X	X	X							
102	3-х ходовой клапан – гидрогруппа выхода	711606000						X	X	X	X		02.2014	
113	бай-пасс в сборе	617100		X										
119	тарелочка системы отопления в сборе	605760		X										
120	направляющая штока 3-х ходового картриджа	600750		X										
120	картридж пластиковый с направляющей в сборе – улучшенный -10.0397-	627880	X		X	X	X					1320		
120	картридж латунный с направляющей в сборе	711356900	X		X	X	X						1321	YES
120	картридж латунный с направляющей в сборе	711356900						X	X	X	X			
122	кольцевая прокладка 23,47x2,62	5405370	X		X	X	X	X	X	X	X			
131	датчик температуры (NTC) (погружной)	8434820	X		X	X	X	X	X	X	X			
132	прокладка датчика температуры (NTC)	5402830	X		X	X	X	X	X	X	X			
135	предельный термостат 105 С	9951610	X	X	X	X	X	X	X	X	X			
136	трубка теплообменник/трехходовой клапан	5681010	X	X	X	X	X		X					
136	трубка теплообменник/трехходовой клапан	711192100						X		X	X			
137	соединит элемент газовый клапан/рампа	5210700	X	X	X	X	X	X	X	X	X			
138	Кольцевая прокладка 22,22x2,62	5402010	X	X	X	X	X	X	X	X	X			
139	патрубок на входе газового клапана	5210630	X	X	X	X	X	X	X	X	X			

Позиция	 каталог 03/2014	Код	240 i	1.310 Fi	240 Fi	280 Fi	310 Fi	240 i	240 Fi	280 Fi	310 Fi	До	От номера	Взаимозам
			CSE452243660	CSE455313660	CSE456243660	CSE456283660	CSE456313660	CSE452243661	CSE456243661	CSE456283661	CSE456313661			
140	газовый клапан (SIT 845048 SIGMA)	5653610	X	X	X	X	X	X	X	X	X			
140	газовый клапан (HONEYWELL VK4105M5033)	5665220	X	X	X	X	X	X	X	X	X			
147	соединительная панель	5680910	X		X	X	X	X	X	X	X			
147	соединительная панель	5683010		X										
150	крышка терминала	5412180	X	X	X	X	X	X	X	X	X			
151	кожух электрической коробки	5412250	X	X	X	X	X	X	X	X	X			
152	панель управления	5681340	X	X	X	X	X	X	X	X	X			
153	кожух клеммной коробки	5407660	X	X	X	X	X	X	X	X	X			
154	электронная плата (Bertelli) или Honeywell	5687010	X	X	X	X	X	X	X	X	X			
162	откидная крышка в сборе	5681110	X	X	X	X	X	X	X	X	X			
166	блок клеммной коробки	8488430	X	X	X	X	X	X	X	X	X			
167	держатель плавкого предохранителя	5405340	X	X	X	X	X	X	X	X	X			
168	плавкий предохранитель (2 А- 250 В)	9950580	X	X	X	X	X	X	X	X	X			
169	манометр D.40	9951650	X	X	X	X	X	X	X	X	X			
191	прокладка G. 1/2 12x18x2	5408970	X	X	X	X	X	X	X	X	X			
192	прокладка G. 3/4 17x24x2	5404650	X	X	X	X	X	X	X	X	X			
241	вытяжной колпак в сборе	5669470	X					X						
242	предохр. термостат отх. газов 60 C (датчик тяги)	606930	X					X						
259	наклейка BAXI Luna 3	5681120	X	X	X	X	X	X	X	X	X			
280	прокладка 14,2x18x1,5 AL -18-	5207730	X		X	X	X	X	X	X	X			
286	гайка M5	8240530	X					X						
290	модулятор в сборе VK4105M	5665230	X		X	X	X	X	X	X	X			
290	модулятор в сборе VK4105M	5665600		X										
314	кабель датчика пламени	8418870	X	X	X	X	X	X	X	X	X			
336	фиксирующая пружина	8380680	X	X	X	X	X	X	X	X	X			
337	блокиратор хода 3-х ходового клапана	5213790		X										
337	мотор трехходового клапана (белый низ)	5694580	X		X	X	X	X	X	X	X			
337	мотор трехходового клапана	710188300	X		X	X	X	X	X	X	X			
340	реле давления	9951690	X	X	X	X	X	X	X	X	X			
421	кольцевая прокладка 11,91 X 2,62 NBR	5408270	X	X	X	X	X	X		X				
425	уплотнительная прокладка вентилятора	5412270		X	X	X	X		X	X	X			
493	ручка крана наполнения	605660	X		X	X	X	X	X	X	X			
507	бай-пасс в сборе одноконтурного котла	605770		X										

Позиция	 каталог 03/2014	Код	240 i	1.310 Fi	240 Fi	280 Fi	310 Fi	240 i	240 Fi	280 Fi	310 Fi	До	От номера	Взаимозам
			CSE452243660	CSE455313660	CSE456243660	CSE456283660	CSE456313660	CSE452243661	CSE456243661	CSE456283661	CSE456313661			
510	затвор ГВС – тарелка, пружина, шток	600760		X										
511	кольцевая прокладка 17,86x2,62	5404600	X	X	X	X	X	X	X	X	X			
516	стержень	5210670		X	X	X	X		X	X	X			
517	крепежный элемент трубы	5407840	X	X	X	X	X	X	X	X	X			
518	стержень панели управления	5112040	X	X	X	X	X	X	X	X	X			
520	регулятор подачи воздуха	5112050		X	X	X	X		X	X	X			
525	устройство зажигания (для газ.клапана SIT)	8419060	X	X	X	X	X	X	X	X	X			
525	устройство зажигания (для газ клапана HONEYWELL)	8510910	X	X	X	X	X	X	X	X	X			
525	устройство зажигания (для газ.клапана SIT)	8511560	X	X	X	X	X	X	X	X	X			
528	датчик температуры (NTC) (накладной)	8435360	X	X	X	X	X	X	X	X	X			
600	клипса предохранительного клапана	711615000						X	X	X	X			
624	датчик холла	8435380	X		X	X	X	X	X	X	X			
634	левая боковая крышка камеры сгорания	5115960		X	X	X	X		X	X	X			
715	Прокладка 15,6 x 1,78	5402700	X		X	X	X	X	X	X	X			
732	пружина	620210		X										
739	поддон камеры сгорания	5116660	X					X						
795	конденсатосборник	710447300		X	X	X	X		X	X	X			
808	кольцевая прокладка 18x2	721311400						X	X	X	X		02.2014	
999	перемычка комнатного термостата	8414540	X	X	X	X	X	X	X	X	X			
999	сетевой провод	8414620	X	X	X	X	X	X	X	X	X			
999	земляной провод	8419080	X	X	X	X	X	X	X	X	X			
999	проводка электропитания	8512270			X	X	X		X	X	X			
999	проводка NTC / прессостат	8512290		X	X	X	X		X	X	X			
999	проводка NTC / прессостат	8512300	X		X	X	X	X	X	X	X			
999	кабель эл. Платы	8512310	X	X	X	X	X	X	X	X	X			
999	проводка	8512330	X					X						
999	проводка NTC / прессостат	8512350	X					X						
999	проводка	8512580		X										
999	проводка датчиков	8512600		X										

Old Inlet Group



New Inlet Group



Old Plate to Plate Exchanger



New Plate to Plate Exchanger



Справа фото новой гидрогруппы, предохранительного клапана, теплообменника и его новых уплотнительных колец обновлённой серии котлов находящихся в производстве с февраля 2014г. В таблице коды новых деталей выделены сиреневым цветом.

LUNA3 240 i **серия** CSE452243661

LUNA3 240 Fi **серия** CSE456243661

LUNA3 280 Fi **серия** CSE456283661

LUNA3 310 Fi **серия** CSE456313661

При заказе деталей необходимо указывать номер котла и серию котла.



рис. 4

Поз. 120 код 627880 (картридж в сборе)



Рис. 5

Начиная с 21й недели, 2013 года применяется латунный картридж. Поз. 120 код 711356900 (картридж в сборе). Рис.5

ГРУППА ТРЁХХОДОВОГО КЛАПАНА ДЛЯ ОДНОКОНТУРНОГО КОТЛА



Заглушка для 3-х ходового клапана, работающего только на отопление

Подсоединение трубы подачи

Реле давления

Legend

- UB hot water tank unit
- UR heating unit
- M 3-way valve motor
- M2 connection terminal block
- SB CHW priority hot water tank condor
- MH heating flow
- MB hot water tank flow
- FR heating/hot water tank return
- RE heating element to be removed

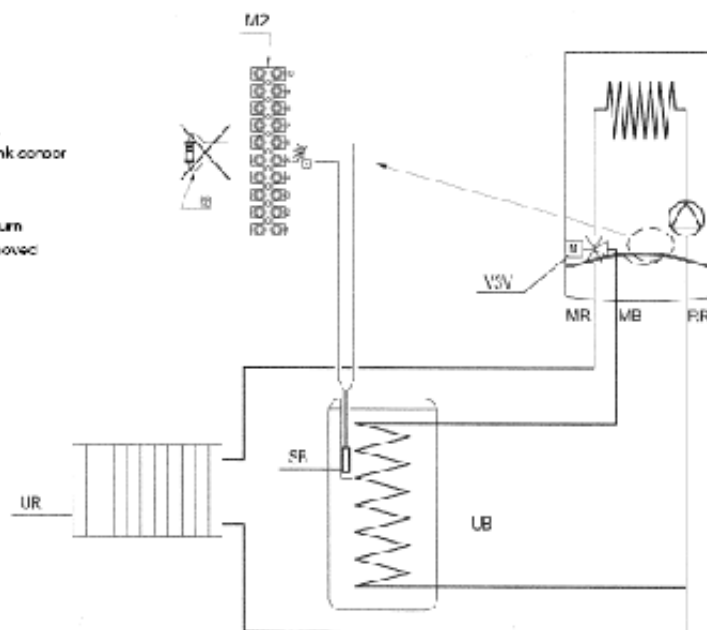
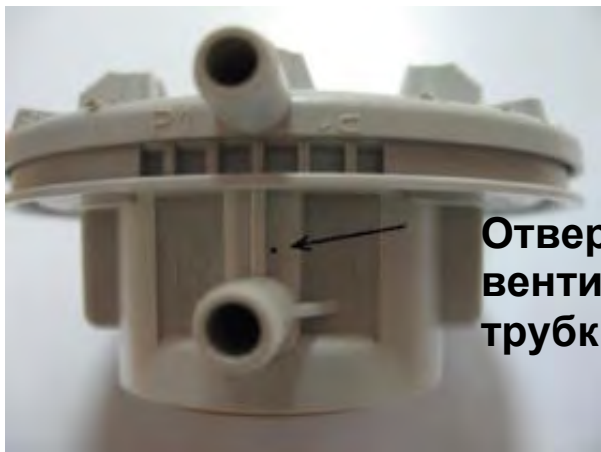


Figure 29

Одноконтурные котлы «Luna 3» выпускаются с встроенным 3-х ходовым клапаном. Вместо мотора установлена заглушка, удерживающая подпружиненный шток переключателя клапана в нажатом положении - «Только отопление».

Таким образом, для управления 3-х ходовым клапаном, при подсоединении к бойлеру, нужно лишь приобрести аксессуары: KHG 714106610 – мотор трёхходового клапана с кабелем и KHG 714061911 – датчик температуры воды контура ГВС (погружной).



Отверстие для
вентиляции
трубки

код 710789900



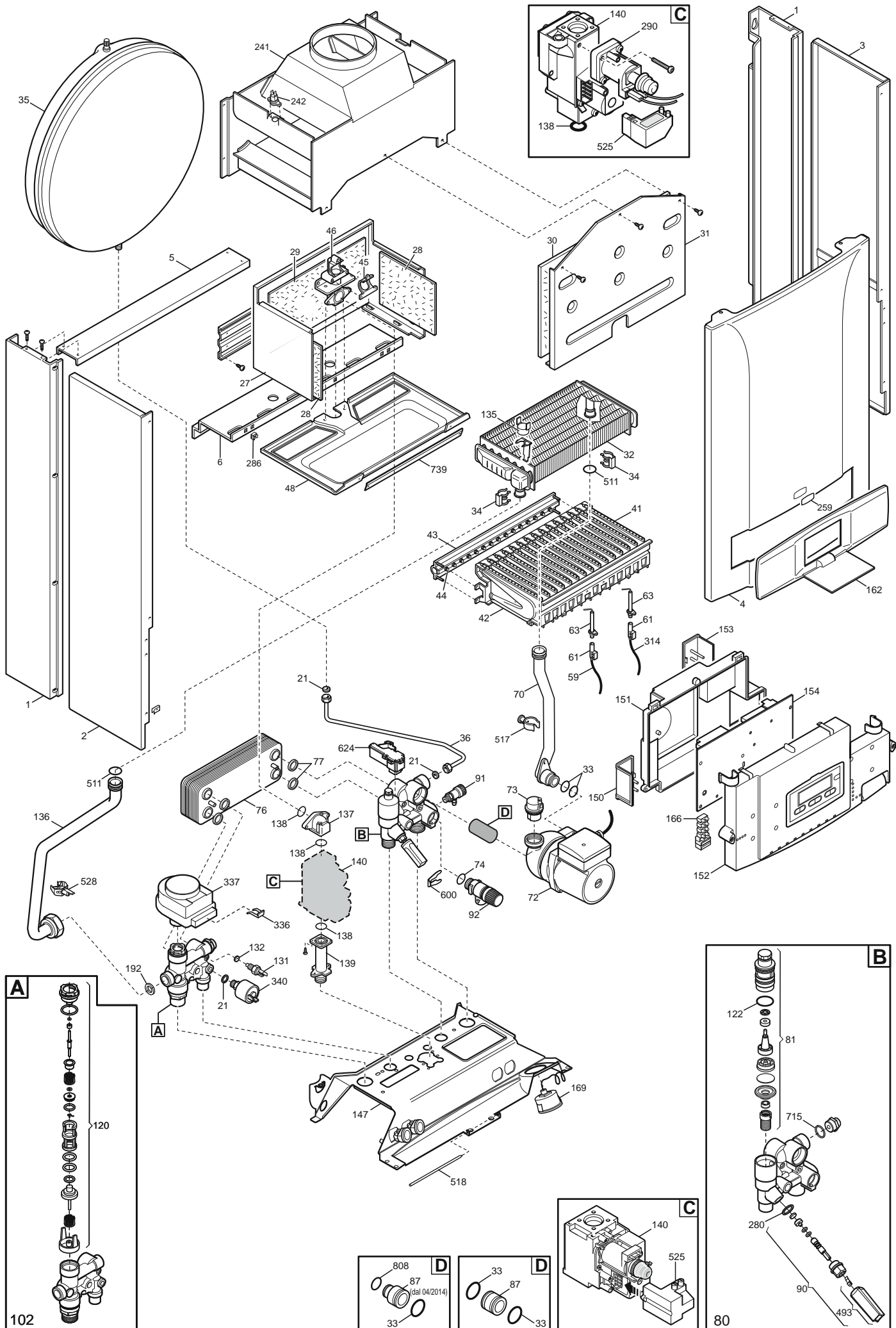
Для сервисного персонала:

- Плата котла периодически перезагружается. При перезагрузке выполняется программный сброс микроконтроллера платы управления и на дисплее котла возможно появление сообщения «E00». Появление сообщения «E00» и «периодическая перезагрузка» производитель определяет как нормальная работа оборудования.
- При замене платы – мастер **ОБЯЗАН** проверить и установить параметры платы согласно п.21 инструкции «Установка параметров».
- если котёл не включается в любой из режимов — проверьте датчик ГВС (поз. 131), его сопротивление при 20°C приблизительно 12 кОм.

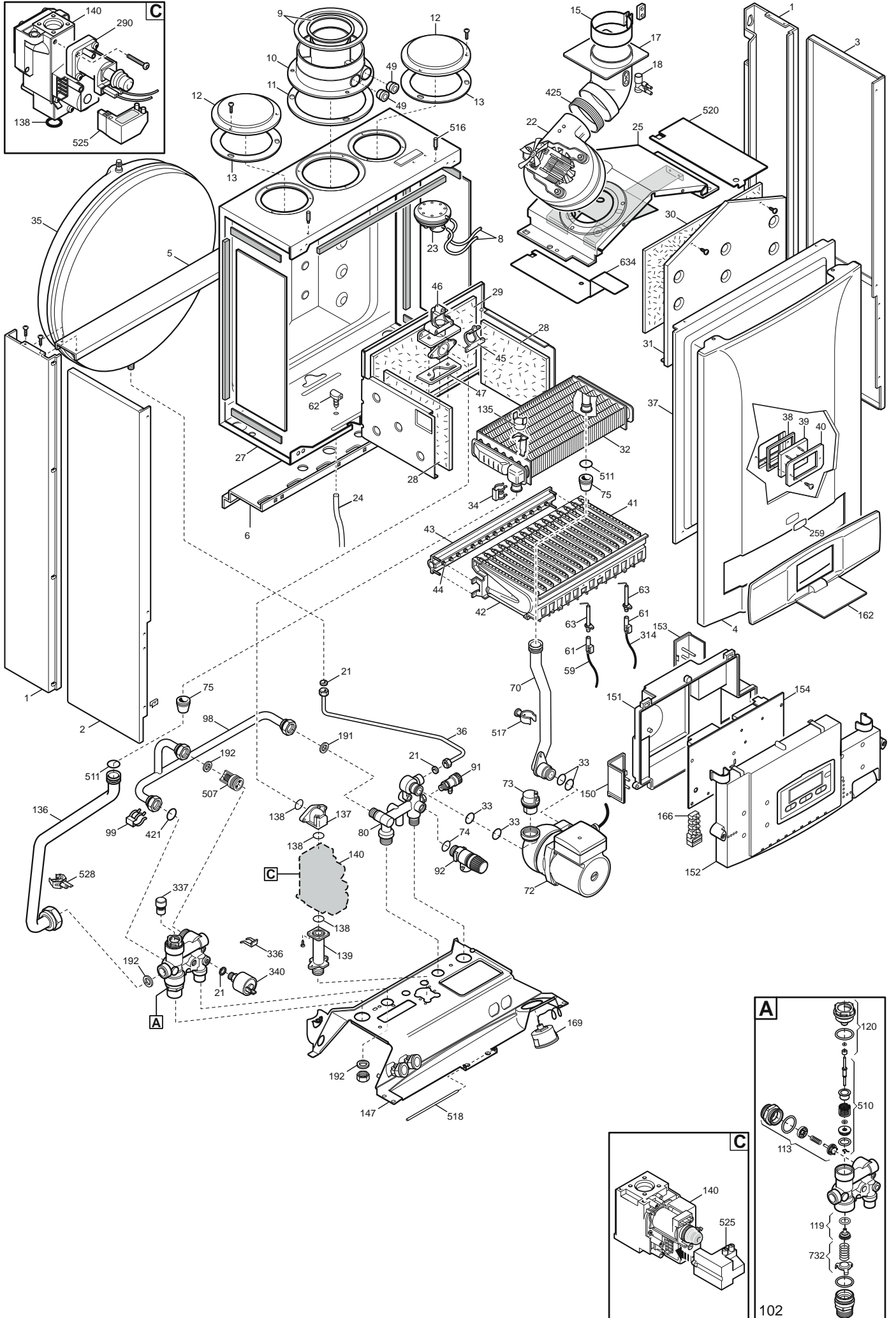
Для потребителя:

- Согласно «Закону о защите прав потребителя» N 3161-IV Статья 4 пункт 3 «Потребитель обязан: 1) перед началом эксплуатации товара внимательно ознакомиться с правилами эксплуатации, изложенными в предоставленной продавцом документации на товар»
- Котел должен быть **заземлен согласно ПУЭ**.
- Для безотказной работы котла рекомендуется применять УЗО, разделительный трансформатор (мощностью от 150 Вт), сертифицированный стабилизатор напряжения (время срабатывания не более 20 ms) или ИПБ «on-line».
- Рекомендуем перед котлом установить фильтр – отстойник.
- Промывка системы (особенно вновь смонтированной) перед началом эксплуатации нового котла – обязательна. Загрязнённый теплоноситель резко сокращает срок службы (засорённые гидравлические узлы гарантийной замене не подлежат).
- Выход предохранительного клапана рекомендуем подсоединить через сифон к дренажной системе.
- **Дымоотводящую систему выполнить исключительно согласно утверждённому проекту.**

Невыполнение данных рекомендаций приводит к нестабильной работе и сокращению срока службы.



Tab 415



Luna3 240_310 Fi

